

**PUP**  
*Saubermacher*



**Pravilno ravnanje z odpadki  
oziroma surovinami in embalažo  
iz gospodinjstev**

v občinah **Velenje, Šoštanj, Šmartno ob Paki, Nazarje, Gornji Grad, Ljubno, Luče in Solčava**

**LOČUJEM  VARUJEM**

**2025**

# PUP Saubermacher

**PUP-Saubermacher d.o.o.**  
Koroška cesta 46, 3320 Velenje  
TEL **03 896 87 11**, FAX **03 896 87 19**  
**podjetje@pup-saubermacher.si**  
**www.pup-saubermacher.si**

## URADNE URE

### PUP Saubermacher:

- **ponedeljek, sreda od 7.00 do 9.30 in od 10.30 do 15.00**
- **četrtek, petek od 7.00 do 9.30 in od 10.30 do 13.00**
- **ob torkih ni uradnih ur**

V času uradnih ur lahko dobite informacije o ravnanju z odpadki tako, da iz položnice navedete številki plačnika in odjemnega mesta.

S položnico lahko vstopate v zbirni center Velenje in Podhom ter zbirno mesto Šoštanj in Šmartno ob Paki.



**Spremembe glede obračuna, lahko pošljete na:**  
**podjetje@pup-saubermacher.si**

Sortirne analize	4	Center ponovne uporabe (CPU)	27
Zbirna centra (ZC) Velenje in Podhom	5	Podzemne zbiralnice	28
Gradbeni odpadki	7	Koristne informacije	29
Kosovni odpadki	8	Anketa	30
Nevarni odpadki	9	SMS obveščanje za hiše	31
Zbiralniki za oblačila in tekstil	13		
Zbiranje in oddajanje jedilnega olja	16		
Zbiralniki za odpadno električno in elektronsko opremo (OEEO) in baterije	18		
Mešani komunalni odpadki	20		
Biorazgradljivi odpadki	21		
Mešana embalaža - kovinska in plastična embalaža ter tetrapaki (ME)	24		
Zbiralnice	26		
Kotiček ponovne uporabe v ZC Velenje in Podhom za zbiranje še uporabne električne in elektronske opreme	27		

### PRIPRAVA VSEBINE

Alenka Centrih Ocepek,  
Marcel Hriberšek, Jože Povše

### FOTOGRAFIJE

arhiv PUP Saubermacher, d. o. o.,

### OBLIKOVANJE IN PRIPRAVA

Jana Janko Škrbec, StudioHTZ

### IZDAJATELJ

PUP Saubermacher, d. o. o.  
Velenje, januar 2025

# Pravilno ločevanje odpadkov. Zakaj?

VIŠJA  
PRIORITETA



## PREPREČEVANJE

Najboljši odpadek je namreč tisti, ki ga ni.



## PONOVNA UPORABA

Še uporabne predmete podarite ali oddajte v Center ponovne uporabe, Šaleška cesta 2d, Velenje.



## RECIKLAŽA, KOMPOSTIRANJE

Je predelava že uporabljenih, odpadnih snovi (recimo odpadne embalaže, stekla, papirja, plastike, kovine ...) in kompostiranje bioloških odpadkov ter pridobivanje komposta.



## ENERGIJA IZ ODPADKOV

Sežig oz. sosežig primernih odpadkov, ki jih ni mogoče reciklirati, lahko pa iz njih pridobivamo energijo.



## ODLAGANJE

Odpadki, ki ostanejo po predelavi ali sosežigu, se odlagajo na za to primernih odlagališčih.

BREZ ODPADKOV

ODPADKI



NIŽJA  
PRIORITETA

1. Če pravilno ločujemo odpadke, zmanjšamo stroške za predelavo in odlaganje.
2. Pravilno ločeni odpadki so nov vir surovin.
3. Z ločevanjem odpadkov na izvoru in njihovo ponovno uporabo ohranjamo osnovne vire, kot so voda, nafta, zato ločujemo na izvoru in si doma uredimo eko kotiček.
4. Če so odpadki ločeno pripravljeni je ravnanje in predelava učinkovita.

**Naj ločeno zbiranje odpadkov postane in ostane ustaljen način našega ravnanja z odpadki oziroma odnosa do okolja, v katerem živimo in delamo.**



Uporabite abecednik odpadkov na naši spletni strani:  
LOČEVANJE ODPADKOV / ABECEDNIK ODPADKOV

# 01 Sortirne analize

## MEŠANIH KOMUNALNIH ODPADKOV



Po Uredbi o obvezni občinski gospodarski javni službi zbiranja komunalnih odpadkov mora izvajalec javne službe pred oddajo mešanih komunalnih odpadkov (v nadaljevanju: MKO) zagotoviti sortirno analizo teh odpadkov, s katero ugotovi njihovo sestavo.

Sortirno analizo in vzorčenje odpadkov izvede oseba s pridobljeno akreditacijo za vzorčenje po naslednjih postopkih:

1. naključni odvzem in priprava določenega števila vzorcev mešanih komunalnih odpadkov,
2. analiza sestave mešanih komunalnih odpadkov s sortiranjem in tehtanjem frakcij iz vzorca,
3. ocena najbolj verjetne sestave mešanih komunalnih odpadkov in
4. izdelava poročila o sortirni analizi.

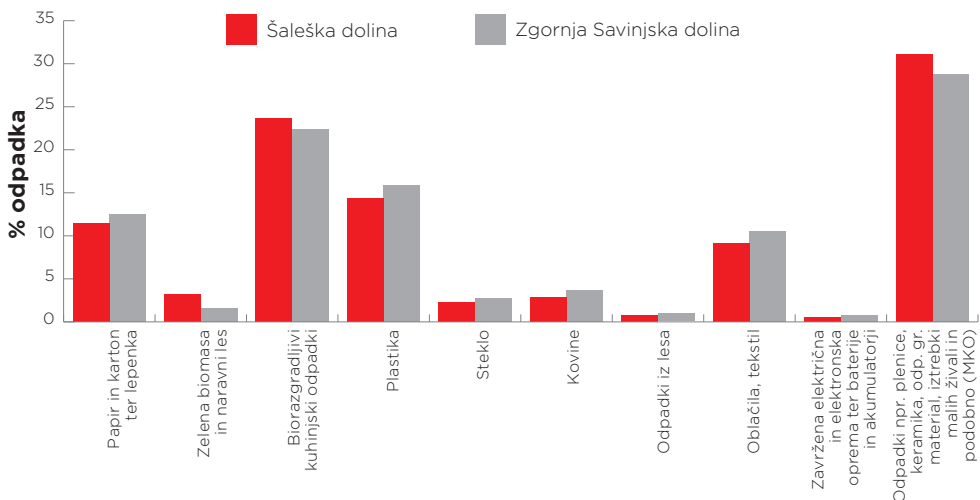
Rezultate objavljamo na spletni strani podjetja.

Z natančnim ločevanjem (embalaže, organskih kuhinjskih odpadkov,...) lahko pripomoremo k zmanjšanemu odstotku mešanih komunalnih odpadkov, kot nam narekuje tudi zakonodaja in okoljski cilji.

Sortirne analize že tretje leto zaporedoma kažejo, da je še vedno več kot 50% tekstila, bioloških odpadkov, embalaže in podobno, ki sodijo v druge za to primerne zabojnike.

Gospodinjstva, ki so se zavezala za uporabo lastnega kompostnika in nimajo rjavega zabojnika, morajo biološke odpadke kompostirati na lastnem kompostniku oz. naročiti rjav zabojnik za biorazgradljive odpadke.

### SORTIRNE ANALIZE MEŠANIH KOMUNALNIH ODPADKOV V LETU 2019-2023



# 02 Zbirna centra (ZC) Velenje in Podhom

## ZBIRNI MESTI V ŠOŠTANJU IN ŠMARTNEM OB PAKI

### ZC VELENJE

1. Pred zapornico uslužbencu ZC javite ime in priimek, naslov, registrsko številko vozila in občino stalnega prebivališča ter pokažete zadnjo položnico, ki ima črtni zapis ter osebni dokument.
2. Za lastno zaščito lahko prevzamete odsevni brezrokavnik, rokavice in zaščitna očala (zaščitna sredstva vrnete, ko končate z oddajo odpadkov).
3. Po dvigu zapornice se z vozilom zapeljete na tehtnico in počakate, da se na semaforju spredaj levo prižge zelena luč.
4. Z vozilom se s tehtnice zapeljete do kontejnerjev za razvrščanje odpadkov.
5. Ko odpadke odložite v za to primerne kontejnerje, se ponovno zapeljete na tehtnico ter počakate na zeleno luč na semaforju.
6. Po dvigu zapornice zapustite ZC.

### ZC PODHOM

V ZC Podhom upošteвате navodila zaposlenega.



**Odpadke je potrebno že doma pravilno razvrstiti in pripraviti. Uporabnik sam odloži odpadke v za to namenjene kontejnerje.**

V primeru oddaje plačljivih odpadkov, je treba ob zaključku tehtanja podpisati tehtalni list.

### DELOVNI ČAS ZBIRNIH CENTROV

#### VELENJE (ob Škalskem jezeru)

##### Od aprila do konca septembra:

- ponedeljek-petek od 8.00 do 18.00,
- sobota od 8.00 do 12.00,
- dan pred praznikom odprto od 8.00 do 14.00,
- nedelja in prazniki zaprto.

##### Od oktobra do konca marca:

- ponedeljek-petek od 8.00 do 17.00,
- sobota od 8.00 do 12.00,
- dan pred praznikom odprto od 8.00 do 14.00,
- nedelja in prazniki zaprto.

#### PODHOM (ob odlagališču Podhom)

- ponedeljek od 8.00 do 15.30, četrtek od 10.00 do 17.00,
- 1. sobota v mesecu od 8.00 do 12.00 (na praznični dan, se odprtje prestavi na 2. soboto v mesecu),
- dan pred praznikom odprto od 8.00 do 14.00.

### DELOVNI ČAS ZBIRNEGA MESTA

#### ŠMARTNO OB PAKI (ob pokopališču Šmartno ob Paki)

- 1. in 3. sobota v mesecu od 8.00 do 12.00,
- na praznični dan zaprto.

#### ŠOŠTANJ (za Gasilskim domom Šoštanj)

- 2. in 4. sobota v mesecu od 9.00 do 12.00,
- na praznični dan zaprto.

## V ZC Velenje in Podhom se ločeno zbira in oddaja:

št. odpadka	Naziv odpadka
15 01 01	papirna in kartonska embalaža ter embalaža iz lepenke
15 01 02	plastična embalaža (tudi biorazgradljiva plastična embalaža)
15 01 03	lesena embalaža
15 01 04	kovinska embalaža
15 01 05	sestavljena (kompozitna embalaža)
15 01 06	mešana embalaža
15 01 07	steklena embalaža
15 01 09	embalaža iz tekstila
15 01 10*	embalaža, ki vsebuje ostanke nevarnih snovi ali je onesnažena z nevarnimi snovmi
15 01 11*	kovinska embalaža, ki vsebuje trden porozen nevaren oklep (npr. azbest), vključno s praznimi tlačnimi posodami
16 01 03	izrabljene pnevmatike (gume) brez platišč (do 4 gume na gospodinjstvo/leto)
20 01 01	papir ter karton in lepenka
20 01 02	steklo
20 01 10	oblačila
20 01 11	tekstil (tudi oblazinjeni deli kosovnih odpadkov po razstavljanju)
20 01 13*	topila (tudi bencin)
20 01 14*	kislina
20 01 15*	alkalije
20 01 17*	fotokemikalije
20 01 19*	pesticidi (fitofarmacevtska sredstva, ki vsebujejo nevarne snovi)
20 01 21*	fluorescentne cevi in drugi odpadki, ki vsebujejo živo srebro
20 01 23*	zavržena oprema, ki vsebuje klorofluorogljikovdike
20 01 25	jedilna olja in masti
20 01 26*	olja in masti, ki niso navedene pod 20 01 25
20 01 27*	barve, tiskarske barve, lepila in smole, ki vsebujejo nevarne snovi (kartuše)
20 01 28	barve, tiskarske barve, lepila in smole, ki niso navedeni pod 20 01 27
20 01 29*	čistila (detergenti), ki vsebujejo nevarne snovi
20 01 30	čistila, ki niso navedena pod 20 01 29
20 01 31*	citotoksična in citostatična zdravila
20 01 32	zdravila, ki niso navedena pod 20 01 31
20 01 33*	baterije in akumulatorji, ki so navedeni pod 16 06 01, 16 06 02 ali 16 06 03, in nesortirane baterije in akumulatorji, ki vsebujejo te baterije in akumulatorje (prenosne svinčeve in nikelj-kadmijeve baterije, ki vsebujejo živo srebro ter svinčevi avtomobilski akumulatorji, vsebnosti živega srebra, druge prenosne baterije, ki ne vsebujejo nevarnih snovi)
20 01 34	baterije in akumulatorji, ki niso navedeni pod 20 01 33 (prenosne alkalne baterije-brez živega srebra, druge prenosne baterije, ki ne vsebujejo nevarnih snovi)
20 01 35*	zavržena električna in elektronska oprema (OEEO), ki vsebuje nevarne snovi in ni navedena pod 20 01 21 in 20 01 23
20 01 36	zavržena električna in elektronske oprema, ki ni navedena pod 20 01 21, 20 01 23 in 20 01 35

št. odpadka	Naziv odpadka
20 01 38	les, ki ni naveden pod 20 01 37 (tudi leseni deli kosovnih odpadkov po razstavljanju)
20 01 39	plastika (tudi gospodinjska plastika, plastične igrače, ki niso OEEO, nosilci podatkov – AV kasete, CD, DVD, diskete in deli kosovnih odpadkov iz plastike po razstavljanju)
20 01 40	kovine (železne kovine, barvne kovine, zlitine, odpadki, ki so pretežno iz kovin, deli kosovnih odpadkov po razstavljanju, injekcijske igle iz osebne uporabe); OEEO ne sodi sem
20 02 01	biorazgradljivi odpadki (odpadki iz vrtov, parkov in pokopališč)
20 02 02	zemlja in kamenje z vrtov, parkov in pokopališč
20 02 03	drugi odpadki, ki niso biorazgradljivi (odpadki z vrtov, parkov in pokopališč)
20 03 07	kosovni odpadki

Sprejem mešanih komunalnih odpadkov, biorazgradljivih odpadkov, gradbenih odpadkov se plača po ceniku podjetja.

**Pomembno:** V ZC oddate le ločeno pripravljene okvirje oken, vrat (brez stekla) in ločeno pripravljeno steklo. Odpadke oddate v za to pripravljene zabojnike. Demontaža v ZC ni dovoljena.

Za mešane komunalne odpadke je potrebno imeti dovolj velik črn zabojnik doma, ker republiška Uredba o obvezni občinski gospodarski službi zbiranja komunalnih odpadkov, ne predvideva sprejem tovrstnih odpadkov v zbirnih centrih.

**Občan sam razvrsti odpadke v za to namenjene kontejnerje.**

**V ZM Šoštanj in Šmartno ob Paki se lahko odda le odpadna električna in elektronska oprema, kovine, razstavljeni leseni deli in vzmetnice (jogiji).**

## 03 Gradbeni odpadki

Za ravnanje z gradbenimi odpadki na gradbišču je v celoti odgovoren **investitor, to je občan ali pravna oseba**. Pred prvo oddajo odpadkov mora **investitor** izpolniti pooblastilo za vlaganje in podpisovanje evidenčnih listov o ravnanju z odpadki v elektronskem sistemu IS-odpadki. Pooblastilo se lahko podpiše na upravi PUP-Saubermacher d.o.o., Koroška cesta 46, Velenje.

Ob vsaki oddaji odpadkov se podpiše in žigosa tudi tehtalni list.

**Vsaka oddaja gradbenih odpadkov je plačljiva po ceniku.**

### SEZNAM GRADBENIH ODPADKOV:

št. odpadka	NAZIV ODPADKA
17 01 07	mešanica betona, opek, ploščic in keramike
17 09 04	mešanica gradbenega materiala

**Gradbeni odpadek s številko 17 09 04 z nazivom mešani gradbeni odpadek, lahko vsebuje samo 5 % materialov kot so izolirni material, les, steklo, plastika, karton, železo, kabli, mavčne plošče, bitumenske mešanice in še to manjše koščke, ki jih fizično ni možno izločiti.**



**Za oddajo odpadkov v ZC Velenje in Podhom je potrebno predložiti položnico PUP-Saubermacher in osebni dokument osebe, ki je nosilec položnice oz. njenega ožjega družinskega člana. V primeru dostave odpadkov druge osebe, je potrebno pooblastilo.**

## 04 Kosovni odpadki



**Odvoz kosovnih odpadkov je javna gospodarska služba (JGS) ravnanja z odpadki in je brezplačna za vsa gospodinjstva brez direktnega plačila.** V storitvi izvajanja JGS so kosovni odpadki poleg ostalih količin komunalnih odpadkov obračunani mesečno preko količin (kg/m<sup>3</sup>) za zbiranje in predelavo z odlaganjem.

NAZIV ODPADKA	Št.
Kosi pohištva: oblazinjeno pohištvo (sedežne garniture)	
vzmetnice (jogiji)	
leseno pohištvo (mize, stoli, postelje, ležišča, omare, komode, vrata)	
sanitarna oprema (plastična, kovinska)	
kovinski predmeti (pomivalna korita, radiatorji, stojala za perilo, karnise, vozički, okovje, nosilci)	
gospodinjski aparati (pralni stroji, pomivalni stroji, štedilniki, sesalniki,...)	
hladilno-zamrzovalni aparati (velike hladilne naprave, hladilniki, zamrzovalniki, klimatske naprave)	
odpadna električna in elektronska oprema (televizorji, monitorji, računalniki, radijski sprejemniki)	
športni rekviziti (smuči, jadrnalne deske, kolesa, tekaške steze, sobna kolesa, orbitrek)	
svetila, senčila	
ostali kosovni odpadki (vrtna oprema, igrače, preproge)	
oblačila pripravljena v vreči	

Kosovne odpadke je možno brezplačno pripeljati v ZC Velenje in Podhom.

**Naročnik oz. gospodinjstvo mora naročilnico, ki je objavljena na spletni strani podjetja, podpisano poslati na kosovni@pup-saubermacher.si 14 dni pred zelenim kosovnim odvozom in sicer od 25. 2. do 14. 7. in od 15. 8. do 15. 11.** Naročnik bo po oddaji naročilnice, telefonsko obveščen o točnem datumu odvoza. Kosovni odpadki se pripravijo na odjemno mesto, kjer je navadno prevzem mešanih komunalnih odpadkov (črn zabojnik/vrečka) oz. po dogovoru. Zadnji dan za naročilo je 10. 11.

**V primeru večjih količin kosovnih odpadkov lahko naročite kontejner, za katerega se plačata dostava in razvrščanje odpadkov po ceniku podjetja.**



**Med kosovne odpadke ne sodi: gradbeni material, kot tudi keramika, wc školjka, keramični umivalnik, odpadki, ki vsebujejo azbest, avtomobilski deli, gume, okenski okvirji s steklom, zeleni odrez (vejevje...) in mešani komunalni odpadki.**

**Obvestilo za bloke:** Sistem zbiranja kosovnih odpadkov pri blokovni gradnji je brezplačen in urejen preko upravnikov bloka z naročilnico in sicer enkrat letno na vhod.

V primeru, da so med kosovnimi odpadki tudi odpadki, ki niso kosovni odpadki, se za te odpadke zaračuna razvrščanje in oddaja odpadka. Račun prejme upravnik bloka, ki ga razdeli med gospodinjstva.



## 05 Nevarni odpadki



**Vsako leto poteka akcija zbiranja nevarnih odpadkov iz gospodinjstev. V okviru akcije lahko nevarne odpadke oddate v katerokoli premično zbiralnico. Možno jih je pripeljati v ZC.**

Nevarni odpadki vsebujejo večje koncentracije okolju škodljivih in za zdravje ljudi nevarnih snovi, zato jih nikoli ne smemo odlagati skupaj s komunalnimi odpadki.

Nevarne odpadke je treba doma shranjevati ločeno in jih pripeljati ločeno v originalni embalaži, ki tesni.

### Nevarne snovi **DOMA**

#### **DNEVNA SOBA, SPALNICA**

čistila, naftalinske kroglice, sredstva za odstranjevanje madežev



#### **KOPALNICA**

zdravila, kozmetika, živosrebrni termometri, čistila, belila za perilo



#### **KUHINJA**

sredstva za odmaševanje odtoka, čistila, odpadno jedilno olje in mast, varčne sijalke, plinski vžigalniki, fluorescentne cevi



#### **GARAŽA**

avtokozmetika, zavorna in hladilna tekočina, akumulatorji, olja in masti, bencin, gasilniki



#### **KLET**

sredstva za zatiranje, umetna gnojila, odpadna električna in elektronska oprema, lepila, topila, tesnila, premazi



#### **SHRAMBA**

baterije, različna čistila in razkužila, sredstva za nego obutve, osvežilci zraka, embalaža, ki vsebuje ostanke nevarnih snovi



Večinoma ločeno zbranih nevarnih odpadkov uničijo v sežigalnicah.

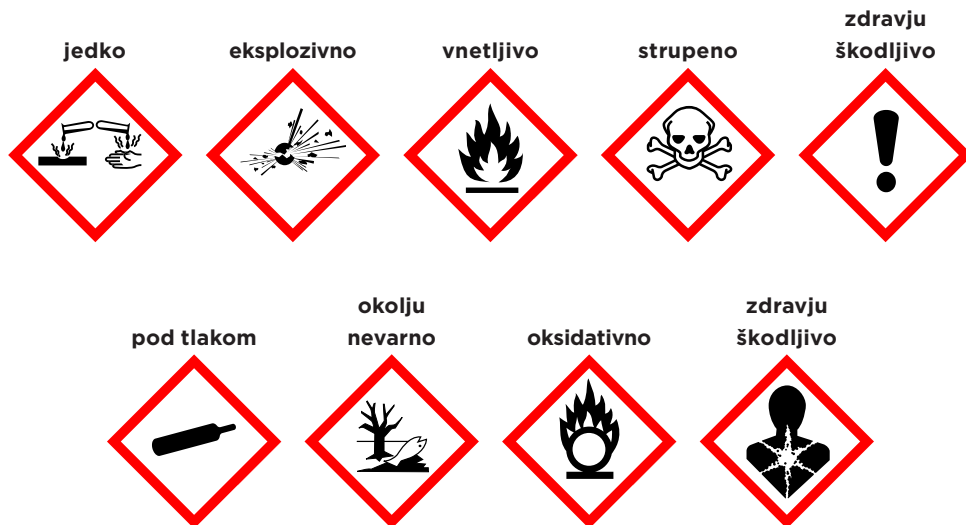


**Nevarne odpadke in neuporabljene nevarne snovi pustite v original embalaži in jih shranite tako, da ne bodo dosegljive otrokom in ostalim, ki niso večji rokovanca z njimi.**

**Posebej pozorno je treba ravnati z vsebino in embalažo vnetljivih, dražilnih, strupenih, zdravju škodljivih in/ali jedkih snovi, ki so uvrščene med nevarne snovi in se lahko prepoznajo po oznakah na embalaži.**

Ostanki jedilnega olja sodijo med posebne, nenevarne odpadke, vendar jih kljub temu prevzamemo v času zbiranja nevarnih odpadkov.

Embalaža, ki vsebuje nevarne snovi, je označena s simboli, na katere moramo biti pozorni pri ravnanju in skladiščenju.



#### NAZIV NEVARNEGA ODPADKA

##### **ostanki jedilnega olja ter z njimi onesnažena embalaža,**

barve, laki, lepila in umetne smole,

organska in halogena topila,

kislina in baze,

fotokemikalije,

pesticidi, biocidi, fungicidi,

čistila in pralna sredstva ter njihova embalaža,

kozmetična sredstva,

zdravila,

baterije in akumulatorji,

infekcijski material (ampule, injekcijske igle) za domačo uporabo,

fluorescentne cevi in drugi odpadki, ki vsebujejo živo srebro,

motorna olja.

# URNIK ZBIRANJA NEVARNIH ODPADKOV

<b>MESTNA OBČINA VELENJE</b>				
<b>SPOMLADANSKA AKCIJA (MESEC MAJ)</b>				
<b>Krajevna skupnost</b>	<b>Datum</b>	<b>Dan</b>	<b>Ura (h)</b>	<b>Lokacija</b>
Gorica	5. 5. 2025	ponedeljek	15.00-16.00	pri avtobusnem obračališču
Šalek	5. 5. 2025	ponedeljek	16.30-17.30	pri Gasilskem domu
Staro Velenje	6. 5. 2025	torek	15.00-16.00	pri Gasilskem domu
Šentilj	6. 5. 2025	torek	16.30-17.30	parkirišče pri igrišču
Šmartno	7. 5. 2025	sreda	15.00-16.00	parkirišče pri pokopališču
Vinska gora	7. 5. 2025	sreda	16.30-17.30	pri večnamenskem domu
MČ - Desni breg	8. 5. 2025	četrtek	15.00-16.00	parkirišče pri Merkator tržnica
MČ - Levi breg	8. 5. 2025	četrtek	16.30-17.30	Cesta Borisa Kraigherjeva 8 (pri zbiralnici)
<b>JESENSKA AKCIJA (MESEC SEPTEMBER)</b>				
<b>Krajevna skupnost</b>	<b>Datum</b>	<b>Dan</b>	<b>Ura (h)</b>	<b>Lokacija</b>
Gorica	2. 9. 2025	torek	15.00-16.00	pri avtobusnem obračališču
Šalek	2. 9. 2025	torek	16.30-17.30	pri Gasilskem domu
Staro Velenje	3. 9. 2025	sreda	15.00-16.00	pri Gasilskem domu
Šmartno	3. 9. 2025	sreda	16.30-17.30	parkirišče pri pokopališču
MČ - Desni breg	4. 9. 2025	četrtek	15.00-16.00	parkirišče pri Merkator tržnica
MČ - Levi breg	4. 9. 2025	četrtek	16.30-17.30	Cesta Borisa Kraigherjeva 8 (pri zbiralnici)

<b>OBČINA ŠOŠTANJ</b>				
<b>SPOMLADANSKA AKCIJA (MESEC MAJ)</b>				
<b>Krajevna skupnost</b>	<b>Datum</b>	<b>Dan</b>	<b>Ura (h)</b>	<b>Lokacija</b>
Topolšica	9. 5. 2025	petek	15.00-16.00	pri Ciglerju
Šoštanj	9. 5. 2025	petek	17.00-18.00	pri Gasilskem domu
Ravne	12. 5. 2025	ponedeljek	15.00-16.00	pri Gasilskem domu
Gaberke	12. 5. 2025	ponedeljek	17.00-18.00	pri Gasilskem domu
Skorno - Florjan	13. 5. 2025	torek	15.00-16.00	pri cerkvi (križišče za Penk)
Lokovica	13. 5. 2025	torek	17.00-18.00	pri Gasilskem domu
<b>JESENSKA AKCIJA (MESEC SEPTEMBER)</b>				
<b>Krajevna skupnost</b>	<b>Datum</b>	<b>Dan</b>	<b>Ura (h)</b>	<b>Lokacija</b>
Šoštanj	5. 9. 2025	petek	15.00-16.00	pri Gasilskem domu

**OBČINA ŠMARTNO OB PAKI****SPOMLADANSKA AKCIJA (MESEC MAJ)**

<b>Vaška skupnost</b>	<b>Datum</b>	<b>Dan</b>	<b>Ura (h)</b>	<b>Lokacija</b>
Podgora Rečica ob Paki	14. 5. 2025	sreda	15.00-16.00	pri sušilnici
Paška vas	14. 5. 2025	sreda	17.00-18.00	pri Gasilskem domu
Šmartno ob Paki	15. 5. 2025	četrtek	15.00-16.00	pri pokopališču Šmartno ob Paki

**JESENSKA AKCIJA (MESEC SEPTEMBER)**

<b>Vaška skupnost</b>	<b>Datum</b>	<b>Dan</b>	<b>Ura (h)</b>	<b>Lokacija</b>
Šmartno ob Paki	5. 9. 2025	petek	17.00-18.00	pri pokopališču Šmartno ob Paki

**OBČINE SOLČAVA, LUČE, LJUBNO, GORNJI GRAD, NAZARJE****SPOMLADANSKA AKCIJA (MESEC MAJ)**

<b>Občina</b>	<b>Datum</b>	<b>Dan</b>	<b>Ura (h)</b>	<b>Lokacija</b>
Nazarje	16. 5. 2025	petek	08.00-10.00	pri Gasilskem domu Nazarje
Nazarje	16. 5. 2025	petek	11.00-13.00	Šmartno ob Dreti (parkirišče pri trgovini)
Gornji Grad	19. 5. 2025	ponedeljek	08.00-10.00	Bočna (pri Kulturnem domu)
Gornji Grad	19. 5. 2025	ponedeljek	11.00-13.00	Šmiklavž (Pri Kulturnem domu)
Gornji Grad	20. 5. 2025	torek	08.00-10.00	Parkirišče pri glavni AP
Ljubno	20. 5. 2025	torek	11.00-13.00	Radmirje (pod pokopališčem)
Ljubno	21. 5. 2025	sreda	08.00-10.00	Foršt (na igrišču)
Luče	21. 5. 2025	sreda	12.00-14.00	Prireditveni prostor v Lučah
Solčava	22. 5. 2025	četrtek	08.00-11.00	Pri trgovini Mercator

**JESENSKA AKCIJA (MESEC SEPTEMBER)**

<b>Občina</b>	<b>Datum</b>	<b>Dan</b>	<b>Ura (h)</b>	<b>Lokacija</b>
Nazarje	8. 9. 2025	ponedeljek	08.00-10.00	pri Gasilskem domu Nazarje
Ljubno	8. 9. 2025	ponedeljek	11.00-13.00	Foršt (na igrišču)



## LOKACIJE ZBIRALNIKOV

Mestna občina Velenje	Lokacije
Kardeljev trg 9-11	ob zbiralnici
Kajuhova cesta	Stritarjeva cesta
Cesta Borisa Kraigherjeva	ob zbiralnici pri vili Mojca
Prešernova cesta 6-8	ob zbiralnici
Šalek 82	ob zbiralnici
Goriška cesta 39	ob zbiralnici
Podkraj pri Velenju 5e-pri KS	ob zbiralnici
Kidričeva cesta 57	ob zbiralnici
Cesta Františka Foita 10	ob zbiralnici
parkirišče Špar, Šalek 112	ob zbiralnici
Goriška cesta 52	ob zbiralnici
Tomšičeva cesta 5-7	ob zbiralnici
ZC Velenje	
Občina Šoštanj	Lokacije
Aškerčeva cesta 5G	ob zbiralnici
Tekavčeva 14	ob zbiralnici
Topolšica	ob zbiralnici Topolšica 85d
Metleče	ob zbiralnici
Občina Šmartno ob Paki	Lokacije
Center Šmartnega ob Paki	pri pokopališču
Paška vas	zbiralnica ob mostu
Gorenje	zbiralnica pri AP
Občine Zg. Savinjske doline	Lokacije
Gornji Grad	pri Gasilskem domu
Nazarje	Dom kulture Nazarje
Ljubno	IPC Loke Ljubno zadaj za KD
Luče	Krnica 51
Solčava	Zbirni mesto Medica

### V ZBIRALNIK SODIJO:

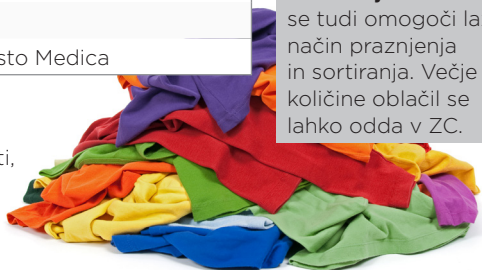
- moška, ženska in otroška oblačila;
- hišne tekstilije (rjuhe, odeje, brisače, prti, posteljnina,...);
- spodnje perilo;
- torbice, kape, šali, rokavice;
- pokrivala, pasovi, obuvala v parih.



V zbiralnik **NE SODIJO** prešite odeje (kovtri), vzglavniki, blazine, pena, otroške igrače, krojaški odrezki, mokra, umazana, raztrgana in mastna oblačila, krpe za pomivanje tal in podobno, kar je onesnaženo, saj se tako lahko onesnaži celotna zbrana količina tekstila in oblačil.



Pred oddajo v zbiralnike ali ZC pomislite, ali bi lahko oblačila podarili socialno ogroženim posameznikom in družinam. Zelo pomembno je tudi, da občani v zbiralnike oddate oblačila **v vrečkah in nikakor ob zabojnik**. S tem se tudi omogoči lažji način praznjenja in sortiranja. Večje količine oblačil se lahko odda v ZC.





### STEKLENA EMBALAŽA

**V ZABOJNIK Z ZELENIM POKROVOM Z ODPRTINO SODIJO:**

steklena embalaža živil in pijač  
 steklena embalaža zdravil in kozmetike  
 kozarci vložjenih živil.

**V zabojnik se lahko odda le spraznjena in iztočena embalaža.**



### PLASTIČNA in KOVINSKA EMBALAŽA ter TETRAPAKI

**V ZABOJNIK Z RUMENIM POKROVOM SODIJO:**

plastična embalaža živil in pijač,  
 plastična embalaža čistil in pralnih sredstev,  
 kovinska embalaža živil in pijač,  
 tetrapaki,  
 plastični lončki in vrečke.

**Embalažo izpraznite, iztočite in stisnite.**



### PAPIR in KARTON

**V ZABOJNIK Z RUMENIM POKROVOM SODIJO:**

časopisi,  
 revije,  
 zvezki,  
 knjige,  
 prospekti,  
 katalogi,  
 pisarniški papir,  
 papirnate nakupovalne  
 kartonska embalaža

**Karton stisnite.**

# Kaj sodi kam?

[ odtrgajte in shranite ]

**LOČI**



## PAPIRSKA EMBALAŽA

## DEČIM IJO:

valne vrečke,  
ža.



## BIOLOŠKI ODPADKI

### V RJAV ZABOJNIK SODIJO:

#### Kuhinjski odpadki:

zelenjavni odpadki, olupki in ostanke sadja;  
kavna usedlina;  
kavni filtri in čajne vrečke;  
kuhani ostanke hrane;  
jajčne lupine;  
pokvarjeni prehranski izdelki;  
papirnate serviete, brisače, robčki za enkratno uporabo;

#### Vrtni odpadki:

rože;  
plevelj;  
trava, listje;  
zemlja lončnic;  
vejevje;  
sadje, zelenjava;  
lesni pepel.



## MEŠANI KOMUNALNI ODPADKI

### V ČRN ZABOJNIK SODIJO:

plastificiran papir,  
plenice,  
ohlajen pepel, cigaretni ogorki,  
onesnažena, uničena oblačila in tekstil ter obuvala,  
manjše količine iztrebkov malih živali,  
meso, kosti,  
papirnate serviete, brisače, robčki za enkratno uporabo (lahko se tudi kompostirajo ali odložijo v rjav zabojnik),  
manjši kosi plute in gume,  
manjše količine keramičnih lončkov, krožnikov in porcelana,  
pomетки,  
vrečke sesalnikov,  
kasete, filmi, fotografije,  
manjše količine stropora,  
zamaščene folije,  
onesnažena embalaža.

# 07 Zbiranje in oddajanje jedilnega olja

## Zakaj zbirati ODPADNO JEDILNO OLJE iz gospodinjstev?

- Zmanjšamo obremenitve vodnih virov.
- Nudimo lepšo prihodnost našim otrokom.
- Zmanjšamo stroške kanalizacijskega omrežja.
- Zmanjšamo stroške centralne čistilne naprave.
- Zbrano jedilno olje se uporabi za pogon vozil ali proizvodnjo energije.

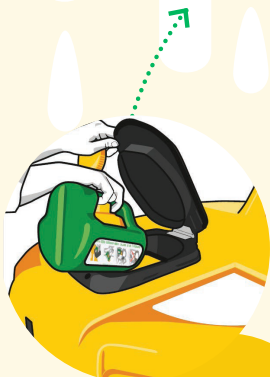


## LOKACIJE

- Velenje - Kardeljev trg 9-11
- Velenje - Goriška cesta 46D
- Velenje - Tomšičeva cesta 19
- Velenje - Kajuhova cesta - Stritarjeva cesta 4
- Šoštanj - Metleče ob zbiralnici
- Šoštanj - Kajuhova 3-5, ob zbiralnici
- Šoštanj - Aškerčeva cesta 5 (ob zbiralnici)
- Šoštanj - Topolšica 81a (GD Topolšica)
- Šmartno ob Paki - ZM ob parkirišču ob pokopališču
- Šmartno ob Paki - pri pokopališču Gorenje
- Šmartno ob Paki - Rečica ob Paki - ob brvi



# Koraki za PRAVILNO ločevanje in oddajanje odpadnega jedilnega olja



4.

Olje zlijemo v  
ulični zbiralnik.



3.

Ko napolnimo  
posodo, jo  
odnesemo na zbirno  
mesto za odpadna  
jedilna olja.



1.

Uporabljeno  
odpadno jedilno  
olje **ne zavržimo v  
odtok.**



2.

Hladno odpadno  
jedilno olje vlijemo v  
plastično ali stekleno  
posodo.



**V zbiralnik sodi uporabljeno  
odpadno jedilno olje**  
(toplotno obdelano, po cvrtju).



**V zbiralnik je prepovedano oddajati:**

Motorno olje  
Masti in maščobe  
Ostanke hrane  
Vodo ali druge tekočine  
Jedilni pribor  
Druge odpadke



# 08 Zbiralniki za odpadno električno in elektronsko opremo (OEEO) in baterije



## LOKACIJE ZBIRALNIKOV ZA OEEO IN BATERIJE

<b>MESTNA OBČINA VELENJE</b>
Aškerčeva cesta 3
Jenkova cesta 17
Tomšičeva cesta 21-23
Cankarjeva cesta 1 in Prešernova cesta 2
Cesta Františka Foita 10
Šaleška cesta 20, naproti banke
Šaleška cesta 2a-d
Goriška cesta 65
Goriška cesta 47
Koželjskega ulica 3
Šalek 98 - 110
Tomšičeva cesta 7
Šalek 89
Kajuhova cesta - Stritarjeva cesta
Koželjskega ulica 3
Lipa 5a, pri košarkaškem igrišču
Splitska cesta 2
Selo nasproti Mix-a
Trubarjeva ulica 22
Cesta XIV divizije 1
Efenkova cesta 60 (parkirišče pri OŠ)
Kardeljev trg 9-11
Stanetova 39, pri vrtcu Tinkara
Pri TC Merkur, Simona Blatnika, Velenje
Pri GD Pesje - KS Pesje
Pri KS Podkraj, pri otroškem igrišču
Šalek 90-pri zbiralnici (pri garažah)
Pri Zadružnem domu Vinska gora
Stantetova ulica 11-ob zbiralnici
Zbirni center Velenje

<b>OBČINA ŠOŠTANJ</b>
Cesta talcev 2ABC (pod graščino)
Tekavčeva cesta 14
Topolšica 81a (ob GD), v zbiralnici

<b>OBČINA ŠMARTNO OB PAKI</b>
pri prireditvenem prostoru
Gavce pri ŽP
Rečica ob brvi

<b>OBČINA GORNJI GRAD</b>
Pri Gasilskem domu

<b>OBČINA NAZARJE</b>
Parkirišče ob Kulturnem domu
Lačja vas - pri PGD Gorica
Šmartno ob Dreti - GD Šmartno ob Dreti

<b>OBČINA LUČE</b>
Krnica 51 - zbirno mesto

<b>OBČINA LJUBNO</b>
IPC Loke Ljubno
Foršt

<b>OBČINA SOLČAVA</b>
Zbirno mesto Medica

## Kaj lahko oddamo v ulične zbiralnike?

### MALE APARATE

električne mešalnike, likalnike, tehtnice, ure, grelnike vode, ožemalnike, opekače kruha, salamoreznice ...

### OSTALO MALO OPREMO IN ORODJE

sušilnike in kodralnike las, električna orodja, sesalnike, ventilatorje, brivnike, svetilke ...

### IGRAČE

ki za svoje delovanje potrebujejo električni tok iz omrežja ali baterije



### BATERIJE

### RAČUNALNIŠKO OPREMO IN ZABAVNO ELEKTRONIKO

telefone, mobilne telefone, računalnike, tiskalnike, zvočnike, tipkovnice, radijske aparate, kasetofone, gramofone, računalniške miške, kalkulatorje, polnilce, fotoaparate, slušalke, DVD predvajalnike, kamere ...

## Mobilno zbiranje odpadne električne in elektronske opreme (OEEO) in odpadnih baterij ter še delujočih aparatov

V letu 2025 bomo skupaj s podjetjem ZEOS d.o.o. sodelovali v akciji mobilnega zbiranja odpadne električne in elektronske opreme (OEEO) in baterij, ki bo potekala v sklopu **ozaveščevalnega projekta** na področju pravilnega ravnanja z e-odpadki in odpadnimi baterijami z naslovom **Life Gospodarjenje z e-odpadki** in s sloganom **E-cikliraj**. Projekt je sofinanciran s strani **Evropske komisije** in Ministrstva za okolje in prostor RS.

Občani bodo lahko v času trajanja akcije brezplačno oddali OEEO (štedilnike, pralne stroje, zamrzovalne skrinje, hladilnike, računalnike, pomivalne stroje, pečice, mikrovalno pečice, klimatske naprave, televizorje, radie, monitorje, male gospodinjske aparate, baterije ter še delujoče aparate) in sicer v naslednjih terminih:

OBČINA	LOKACIJA	DATUM	URA
Šmartno ob Paki	ZM Šmartno ob Paki (pri pokopališču)	7. 6. 2025	8.00-12.00
Šoštanj	ZM Šoštanj (naprej od GD Šoštanj)	14. 6. 2025	9.00-12.00
Solčava	Pri Zadrudnem domu	2. 6. 2025	8.00-14.00
Luče	Prireditven prostor	3. 6. 2025	8.00-14.00
Ljubno	Foršt (na igrišču)	4. 6. 2025	8.00-12.00
Ljubno	Radmirje (parkirišče pod cerkvijo)	4. 6. 2025	12.30-15.30
Gornji Grad	Center (parkirišče zadaj)	5. 6. 2025	8.00-14.00
Nazarje	Lačja vas (pri Gasilskem domu)	6. 6. 2025	8.00-14.00

# 09 Mešani komunalni odpadki

(MKO) ČRN ZABOJNIK



HIŠE	
ŠALEŠKA IN ZGORNJA SAVINJSKA DOLINA	
odvoz na tri tedne	

BLOKI	
ŠALEŠKA DOLINA	ZGORNJA SAVINJSKA DOLINA
tedenski odvoz	odvoz na 10 - 14 dni

Dodatnih količin odpadkov ob zabojniku ne odvažamo, zato je potrebno naročiti večji zabojnik (prva dostava zabojnikov je brezplačna, vsaka naslednja menjava se plača po ceniku podjetja oz. ga lahko brez stroška zamenjate sami).

Kupiti je možno do 5 črnih vreč / leto / na gospodinjstvo, ki se obračunajo na položnici v mesecu prevzema.

Pranje zabojnikov je enkrat letno.

Uničenje ali odtujitev zabojnika se plača po ceniku PUP-Saubermacher.

## V ČRN ZABOJNIK SODIJO:

plastificiran papir, zamaščene folije,  
plenice, manjše količine iztrebkov malih živali,  
ohlajen pepel, cigaretni ogorki,  
onesnažena, uničena oblačila in tekstil ter obuvala,  
meso, kosti,  
papirnate serviete, brisače, robčki za enkratno uporabo (lahko se tudi kompostirajo ali odložijo v rjav zabojnik),  
manjši kosi plute in gume,  
manjše količine keramičnih lončkov, krožnikov in porcelana,  
pometki,  
vrečke sesalnikov,  
kasete, filmi, fotografije,  
manjše količine stiropora,  
onesnažena embalaža.



Mešane komunalne odpadke odpeljemo v regijski center za ravnanje z odpadki v Celje, kjer jih predelajo in odlagajo. Na odlagališču odložijo približno 17,6% pripeljanih odpadkov.

doma **PRAVILNO RAZVRSTITI** odpadke



**ODDATI** v za to namenjen zabojnik/vrečo z logotipom PUP-Saubermacher (zabojnik zaprt s pokrovom, vreča povezana s trakom)



zabojnik/vrečo na dan odvoza do 6. ure pripraviti na **DOGOVORJENO ODJEMNO MESTO**



**ODVOZ** s smetarskim vozilom



**PREKLADANJE** v kotalne prekucnike na prekladalni postaji v ZC in prevoz v Celje



**PREDELAVA IN ODLAGANJE**

## 10 Biorazgradljivi odpadki

(BIOO) RJAV ZABOJNIK



### ZBIRANJE BIOO V HIŠAH - ŠALEŠKA DOLINA

december - februar odvoz na tri tedne

marec - november tedenski odvoz

### ZBIRANJE BIOO V HIŠAH - ZG. SAVINJSKA DOLINA

november - marec odvoz na 14 dni

aprila - oktober tedenski odvoz



Najmanjši volumen zabojnika za BIOO je 80L.

V primeru, da gospodinjstvo ne potrebuje rjavega zabojnika, ga je potrebno dostaviti na upravo PUP-Saubermacher d.o.o., Koroška cesta 46, Velenje, v času uradnih ur podjetja, ob tem je potrebno na upravi izpolniti obrazec za kompostiranje, ki je objavljen tudi na spletni strani PUP-Saubermacher.

Dodatnih količin odpadkov ob zabojniku ne odvažamo, zato je potrebno naročiti večji zabojnik oz. ob dodatnih količinah možnost brezplačnega prevzema do 4 rjavih vreč na leto/gospodinjstvo.

Prva dostava zabojnika je brezplačna, vsaka naslednja menjava se plača po ceniku podjetja oz. ga lahko brez stroškov zamenjate sami.

Pranje zabojnikov je dvakrat letno. Uničenje ali odtujitev zabojnika se plača po ceniku PUP-Saubermacher.

<b>V RJAV ZABOJNIK SODIJO:</b>	
<b>Kuhinjski odpadki:</b>	<b>Vrtni odpadki:</b>
zelenjavni odpadki, olupki in ostanki sadja,	rože,
kavna usedlina,	plevel,
kavni filtri in čajne vrečke,	trava, listje,
kuhani ostanki hrane (brez mesa in kosti),	zemlja lončnic,
jajčne lupine,	vejevje,
pokvarjeni prehranski izdelki,	sadje, zelenjava,
papirnate serviete, brisače, robčki za enkratno uporabo.	lesni pepel.



**POZOR!**

**Kosti, meso, salame in siri sodijo v črn zabojnik.**  
**Biorazgradljive odpadke oddajate v papirnih oz. v biorazgradljivih vrečkah.**



**KORISTNI NASVET:**

**Odpadno olje zbirajte ločeno in ga oddajte v ZC Velenje oz. Podhom oz. v za to namenjene rumene zbiralnike.**

doma **PRAVILNO RAZVRSTITI** odpadke



**ODDATI** v za to namenjen zabojnik



zabojnik na dan odvoza do 6. ure pripraviti na **DOGOVORJENO ODJEMNO MESTO**



**ODVOZ** s smetarskim vozilom



**PREKLADANJE** v kotalne prekucnike na prekladalni postaji v ZC in prevoz v Celje



**KOMPOSTIRANJE**

# Nasveti za pravilno kompostiranje:

## V okviru javne gospodarske službe zbiranja in prevoza odpadkov je dana možnost:

- kompostiranje za individualna gospodinjstva v lastni režiji na lastnem kompostniku,
- ločeno zbiranje v rjavem zabojniku,
- ali odločitev za kompostiranje v lastni režiji v kombinaciji z rjavim zabojnikom
- v blokovni gradnji je obvezno zbiranje biorazgradljivih odpadkov v rjavih zabojnikih.

## Zakaj kompostirati?

- za izboljšanje sestave prsti;
- za učinkovitejše zadrževanje vlage v prsti;
- za boljšo prezračenost tal;
- za večjo akumulacijo toplote;
- za pridelavo zdravih rastlin s plodovi polnega okusa.

### 1. Postavitev kompostnika

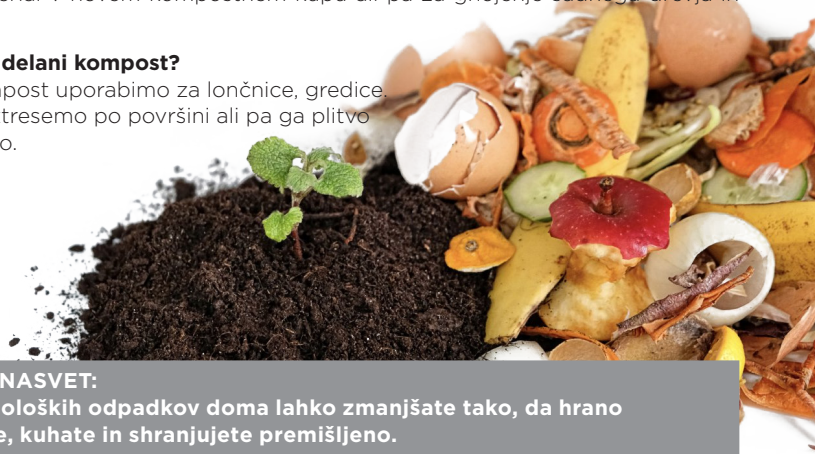
Za postavitev hišnega kompostnika na vrtu izberemo polsenčen ali senčen prostor, zavarovan pred vetrom in lahko dostopen. Hišni kompostnik naj ima neposreden stik s tlemi in naj bo primerno prezračen. Postavi se ga tako, da ne povzroča motenj (npr. smradu) na sosednjih zemljiščih. Ta osnovna pravila so primerna za vse običajne sisteme, ne glede na to, ali gre za odprte kompostnike iz lesa ali žice, ali pa za plastične zaprte hišne kompostnike.

### 2. Tehnika pravilnega kompostiranja

Hišni kompostnik mora imeti neposreden stik s tlemi. Osnovna plast zdrobljenih vej poskrbi za dobro zračenje od spodaj in preprečuje zastajanje vode. Za optimalen razkrojni proces je pomembna zadostna količina kisika. To dosežemo tako, da suhi strukturni material (veje in zeleni obrez) in vlažni nestrukturni material (trava, kuhinjski odpadki) premešamo. Kuhinjske odpadke in ostanke hrane takoj prekrijemo z listjem, zemljo, travo ali jih rahlo zagrebemo. S tem preprečimo neprijetne vonjave in ne privabljamo neželenih gostov (na primer podgan in ptičev). V procesu razgradnje, ki poteka pri 50-60 stopinjah Celzija, mikroorganizmi, bakterije in glive proizvajajo humus ter hranilne snovi. Poleg primerne temperature je potrebna tudi pravišnja vlažnost. Zato v času daljše poletne suše kompostni kup občasno navlažimo. Ko je hišni kompostnik poln, njegovo vsebino – po približno pol leta – preložimo. Tako ga prezračimo in pospešimo razkroj. Dozorel kompost presejemo skozi sito, ki ima odprtine velike od 15 do 20 milimetrov. Kar ne gre skozi sito, uporabimo kot strukturni material v novem kompostnem kupu ali pa za gnojenje sadnega drevja in večjih rastlin.

### 3. Kako uporabiti pridelani kompost?

Zrel, presejani kompost uporabimo za lončnice, gredice. Kompost lahko raztresemo po površini ali pa ga plitvo zamešamo v zemljo.



#### KORISTNI NASVET:

Količino bioloških odpadkov doma lahko zmanjšate tako, da hrano nakupujete, kuhate in shranjujete premišljeno.

# 11 Mešana embalaža - kovinska in plastična embalaža ter tetrapaki (ME)

## ZABOJNIK Z RUMENIM POKROVOM OZ. RUMENA VREČKA

**Vso komunalno embalažo brezplačno oddajamo embalažnim shemam na sortiranje.**

Ob oddaji embalaže je pomembno dejstvo, da se zavedamo, da gre vsa embalaža na sortiranje, razvrščanje, ki v večini poteka ročno. Vsaka nepravilno oddana embalaža povzroča smrad in nepotrebno dodatno delo. Le čisto embalažo lahko ponovno uporabimo in tako varujemo osnovne vire.

### V EMBALAŽNI ZABOJNIK SODIJO:

plastična embalaža živil in pijač,  
plastična embalaža čistil in pralnih sredstev,  
kovinska embalaža živil in pijač,  
tetrapaki,  
plastični lončki in vrečke.



**Embalaža naj bo izpraznjena, iztočena in stisnjena, saj le tako zavzame manj prostora v zabojnikih in embalažnih vrečkah. V primeru, da je embalaža zelo umazana, zamaščena, da vsebuje ostanke hrane, jo je potrebno oddati v črn zabojnik.**



doma **PRAVILNO RAZVRSTITI** odpadke



**ODDATI** v za to namenjen zabojnik/vrečo z logotipom PUP-Saubermacher (zabojnik zaprt s pokrovom, vreča povezana s trakom)



zabojnik/vrečo na dan odvoza do 6. ure pripraviti na **DOGOVORJENO ODJEMNO MESTO**



**ODVOZ** s smetarskim vozilom



**PREKLADANJE** v kotalne prekucnike na prekladalni postaji v ZC in oddaja embalažnim shemam



**SORTIRANJE**



**V Zgornje Savinjski dolini poteka delitev embalažnih in črnih vrečk po naslednjem razporedu:**

<b>Občina</b>	<b>Lokacija</b>	<b>Datum</b>	<b>Dan</b>	<b>Ura</b>
Solčava	Pri Zadružnem domu	2. 6. 2025	ponedeljek	8.00-14.00
Luče	Prireditven prostor-Hočevarjeva njiva	3. 6. 2025	torek	8.00-14.00
Ljubno	Foršt (na igrišču)	4. 6. 2025	sreda	8.00-12.00
Ljubno	Radmirje (parkirišče pod cerkvijo)	4. 6. 2025	sreda	12.30-15.30
Gornji Grad	Center (parkirišče zadaj)	5. 6. 2025	četrtek	8.00-14.00
Nazarje	Lačja vas (pri Gasilskem domu)	6. 6. 2025	petek	8.00-14.00

Zbiranje in odvoz ME pri individualanih hišah je na tri tedne, najmanjši volumen zabojnika 120L.

Povzročitelj odpadkov je dolžan poskrbeti, da so pokrovi na zabojniku zaprti, vreče z oznako PUP-Saubermacher povezane s trakom.

Uničenje ali odtujitev zabojnika se plača po ceniku PUP-Saubermacher.



**Silažna folija in mrežica od bal ne sodi v rumen zabojnik/vrečo ampak v zbirni center. Več na spletni strani (LOČEVANJE ODPADKOV - PREVZEM SILAŽNE FOLIJE).**

## 12 Zbiralnice



Zbiranje odpadne embalaže za blokovno gradnjo poteka v zbiralnicah (na ekoloških otokih).

### Zabojnik za papir in kartonsko embalažo (PA)

(zabojnik z **rdečim pokrovom**)

#### V zabojnik sodijo:

časopisi, revije, zvezki, knjige, prospekti, katalogi, pisarniški papir, papirnate nakupovalne vrečke, kartonska embalaža.



### Zabojnik za stekleno embalažo (ST)

(zabojnik z **zelenim pokrovom z odprtino**)

#### V zabojnik sodijo:

steklena embalaža živil in pijač, steklena embalaža zdravil in kozmetike, kozarci vloženi živil.



### Zabojnik za mešano embalažo - plastična in kovinska embalaža ter tetrapaki (ME)

(zabojnik z **rumenim pokrovom**)

#### V zabojnik sodijo:

plastična embalaža živil in pijač, plastična embalaža čistil in pralnih sredstev, kovinska embalaža živil in pijač, tetrapaki, plastični lončki in vrečke.



Zbiralnice so namenjene zbiranju komunalne embalaže. V zbiralnicah je prepovedano odlaganje ostalih odpadkov (kosovnih, gradbenih, mešanih komunalnih, biorazgradljivih odpadkov ...).

Pri pregledu odjemnih mest za komunalne odpadke, kamor sodijo tudi zbiralnice, sodeluje občinska komunalna inšpekcija, ki lahko v primeru nepravilnega odlaganja odpadkov kršitelja tudi oglobi.

**Globa znaša od 200 € naprej za fizične osebe in 1400 € za pravne osebe.**

## 13 Kotiček ponovne uporabe v ZC Velenje in Podhom za zbiranje še uporabne električne in elektronske opreme



V kotičkih se oddajo še delujoči aparati in primerni za ponovno uporabo kot na primer: **bela tehnika** (pralni stroji, hladilniki, peče, mali gospodinjski aparati), **zabavna elektronika** (radijski sprejemniki, zvočniki, LCD televizorji in monitorji), **svetila**, **računalniška oprema** ter **orodje za dom in vrt**; skratka vse naprave, ki delujejo na elektriko ali baterije.



## 14 Center ponovne uporabe (CPU)



V Center ponovne uporabe sprejemajo stvari iz gospodinjstev kot so:

pohištvo,	knjige, spominki,	
mali gospodinjski aparati,	slike,	
posoda,	svetila,	
keramika,	dekorativni dodatki,	
športna oprema,	in otroška oprema.	

Vsa oprema naj bo delujoča in primerna za uporabo. V CPU jo popravijo, obnovijo, očistijo in v trgovini prodajo novim uporabnikom po ugodni ceni.

**DELOVNI ČAS:**

**PONEDELJEK - PETEK: 8.00 - 18.00**

Za sprejem večjih kosov predhodno pokličite na 031 683 959.

Obiščite jih na lokaciji v **podjetniškem centru Standard**.

**»KER SPOŠTUJEM NARAVO, JE CENTER PONOVNE UPORABE TISTO TA PRAVO.«**

**CPU VELENJE**

Šaleška cesta 2d, 3320 Velenje

telefon: 031 683 959

e-pošta: [info@cpu.velenje.si](mailto:info@cpu.velenje.si)

facebook: [Center ponovne uporabe Velenje](#)

**CENTER  
PONOVNE  
UPORABE  
VELENJE**



# 15 Podzemne zbiralnice



Namesto klasičnih zabojnikov za odpadke in embalažo, podzemne zbiralnice. Zbiralniki so pod zemljo v velikost 3 m<sup>3</sup> in 5 m<sup>3</sup>.

**Na eno podzemno zbiralnico so vezani povzročitelji odpadkov na naslednjih naslovih:**

## **PODZEMNA – STARO VELENJE** (Stari trg 16-18)

- Stari trg v celoti
- Ljubljanska cesta 1A

## **PODZEMNA – ŠALEŠKA CESTA** (nasproti otroškega igrišča)

- Šaleška cesta 18ABCD, 19, 19A, 20ABC
- Kidričeva 1, 3, 5, 7

## **PODZEMNA – ŽAROVA CESTA 12** (ob varovanih stanovanjih)

- Žarova cesta v celoti
- Ljubljanska cesta 39

## **PODZEMNA – RUDARSKA, ŠALEŠKA CESTA**

- Titov trg 1
- Šaleška 16
- Rudarska 2ABCD, 6A (delno)

## **PODZEMNA - ŠOŠTANJ** (ob garažni hiši)

- Glavni trg v celoti
- Primorska cesta 2-6, 6H
- Trg svobode 1-12



## 16 Koristne informacije



1. Vse spremembe glede lastništva nepremičnine, najema, je potrebno sporočiti in dokumentacijo dostaviti do 10. v mesecu za tekoči mesec, na upravo PUP-Sauberbacher d.o.o., Koroška cesta 46, Velenje
2. Spremembo števila oseb v gospodinjstvu (v blokovni gradnji) je potrebno sporočiti upravniku bloka. Le ta nam pisno posreduje spremembe.
3. Na upravi podjetja lahko plačila uredite preko trajnega naloga. Potrebujete osebni dokument in št. transakcijskega računa.
4. Preko e banke si lahko uredite prejetje računov.
5. Označite poštno nabiralnike.

### PRIJAVA/ODJAVA V BLOKU

Lastniki ali najemniki morajo vse morebitne spremembe o plačniku, prodaji, najemu in številu uporabnikov sporočiti upravniku bloka najkasneje v roku 5 dni po nastali spremembi. Vsaka nastala sprememba se upošteva za tekoči mesec, če je javljena do 10. v mesecu, oz. pri prvem naslednjem obračunskem obdobju.

### PRIJAVA/ODJAVA HIŠA

Lastniki ali najemniki morajo vse morebitne spremembe o plačniku, prodaji, najemu in številu uporabnikov sporočiti izvajalcu odvoza odpadkov najkasneje v roku 5 dni po nastali spremembi. Vsaka nastala sprememba se upošteva za tekoči mesec, če je javljena do 15. v mesecu, oz. pri prvem naslednjem obračunskem obdobju.

V primeru spremembe mora uporabnik priložiti ustrezne dokazne listine kot na primer potrdilo o odjavi stalnega bivališča ali spremembi bivališča, dokazilo o daljši odsotnosti zaradi službenih, šolskih ali študijskih obveznostih, zdravljenja, izpisek iz matičnega registra ali druga ustrezna dokazila. Ta dokazila za celotno družino veljajo le v primeru, če je hiša v celota prazna in sicer za obdobje največ treh skupnih mesecev v letu.

V nasprotnem je potrebno zabojnike pripeljati na upravo podjetja in jih ob ponovni prijavi spet prevzeti. Dostava zabojnikov se zaračuna po ceniku podjetja.

### NORMATIV

Osnova (normativ) za obračun je (potrdilo UE o številu oseb):

**1-2 osebi:** 80L zabojnik za mešane komunalne odpadke (črn zabojnik) + 120L zabojnik za mešano embalažo z rumenim pokrovom

**3-4 osebe:** 120L zabojnik za mešane komunalne odpadke (črn zabojnik) + 240L zabojnik za mešano embalažo z rumenim pokrovom

**5 in več oseb:** 240L, 700L ali 1100L zabojnik za mešane komunalne odpadke (črn zabojnik)

### VREČE

Vrečke lahko imajo gospodinjstva, ki so oddaljena od odjemnega mesta za strojni prevzem odpadkov. Vrečke za mešano embalažo za gospodinjstva v Zg. Savinjski dolini se delijo v mesecu juniju. Število vrečk za mešano embalažo je omejeno glede na velikost zabojnika oz. glede na število črnih vrečk za MKO.

### IZREDNI ODVOZI

Zaračunavanje po Odloku - v okviru smetarine se zaračunajo dodatni stroški zaradi nepravilnega odlaganja odpadkov.

# 17 Anketa

Anketa je objavljena na spletni strani PUP-Saubermacher [www.pup-saubermacher.si](http://www.pup-saubermacher.si)

Prosimo vas, da anketo na spletni strani izpolnite, saj nam boste tako pomagali izboljševati sistem ravnanja z odpadki.

## Ocenite z ocenami od 1 (nezadovoljen) do 5 (zelo zadovoljen) - obkrožite

Z osebnim odnosom in komunikacijo naših delavcev	1	2	3	4	5
S celotno storitvijo zbiranja in prevoza odpadkov (embalaže, nevarnih odpadkov, kosovnih odpadkov)	1	2	3	4	5
Z delovanjem zbirnih centrov (Velenje, Podhom)	1	2	3	4	5
S storitvijo zbiranja in odvoza mešanih komunalnih odpadkov (črn zabojnik)	1	2	3	4	5
S storitvijo zbiranja in odvoza mešane embalaže (zabojnik z rumenim pokrovom oz. rumene vrečke)	1	2	3	4	5

Spletna stran je delno prevedena v angleški jezik.

## 18 SMS obveščanje za hiše

Za brezplačno SMS obveščanje (prijava/odjava) o terminih odvozov posameznih vrst odpadkov izpolnite obrazec, ki je objavljen na spletni strani **[www.pup-saubermacher.si](http://www.pup-saubermacher.si)**

DOMOV // **OBRAZCI**

### **Obrazec za SMS obveščanje**

in podpisanega pošljite na e-naslov:  
**[podjetje@pup-saubermacher.si](mailto:podjetje@pup-saubermacher.si)** ali pošljite **po pošti**.

### **KONTAKTIRAJTE NAS:**

**PUP-Saubermacher d.o.o., Koroška cesta 46, 3320 Velenje**  
T: **03 896 87 11** F: **03 896 87 19** E: **[podjetje@pup-saubermacher.si](mailto:podjetje@pup-saubermacher.si)**  
**[www.pup-saubermacher.si](http://www.pup-saubermacher.si)**



# PREPREČEVANJE NASTAJANJA KOMUNALNIH ODPADKOV

USTREZNOST MOŽNOSTI PO HIERARHIJI RAVNANJA Z ODPADKI

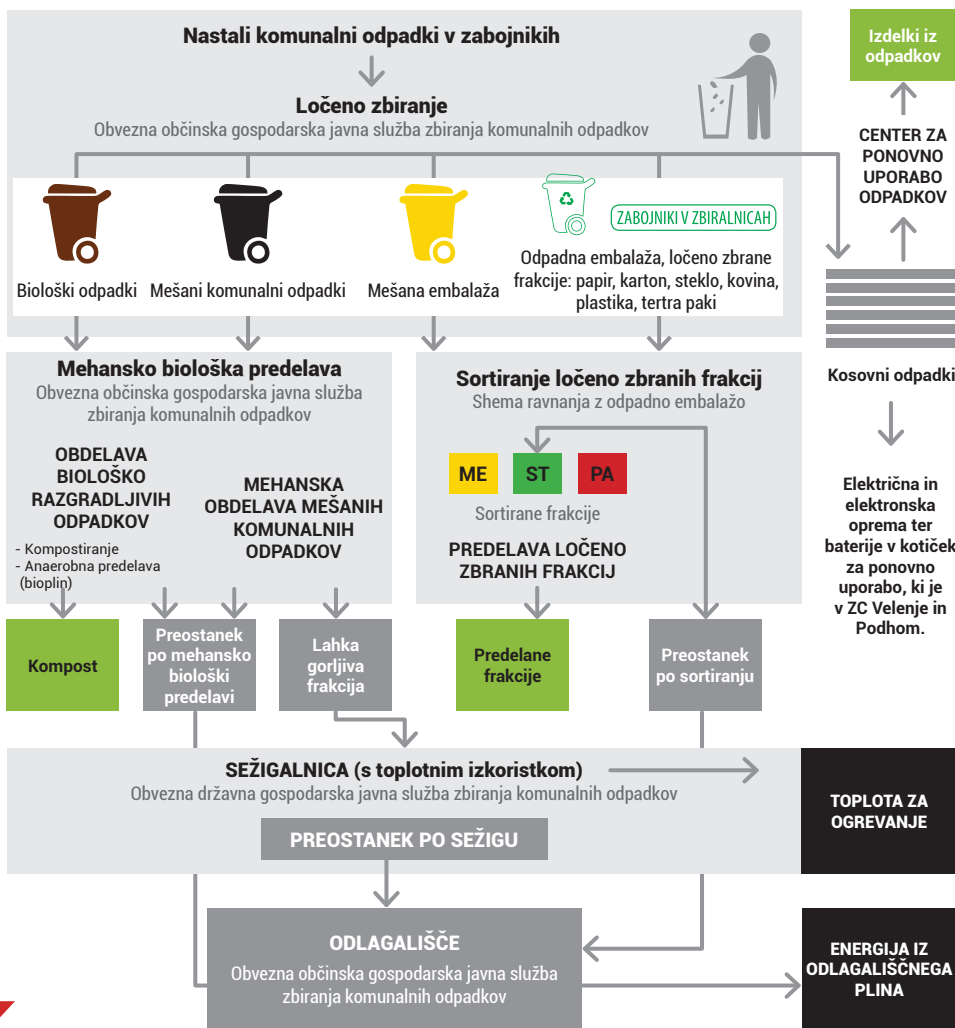
PREPREČEVANJE

PONOVNA UPORABA

RECIKLIŽIRANJE

SEŽIG Z ENERGETSKIM IZKORISTKOM

ODLAGANJE



**PLUP** *Sauermachos*

**BIO**

BIOLOGICAL WASTE   BIOLOŠKI ODPADKI   BIOMATERIALI

BIO KOMPOST ZA NA VRT

**PLUP** *Sauermachos*

**STEKLO**

GLASS   IZ STREKANA EMBALAŽA   GLASS

PRVA IZKORISTNOST V 100% VARNI ZA RECIKLIŽIRANJE

RECIKLIŽIRANJE

**PLUP** *Sauermachos*

**EMBALAŽA**

PLASTIC AND CARDBOARD   MEŠANA EMBALAŽA   PLASTIK IN LINDI OSEDI

PRVA IZKORISTNOST V 100% VARNI ZA RECIKLIŽIRANJE

RECIKLIŽIRANJE

**PLUP** *Sauermachos*

**PAPIR**

PAPER   PAPIR IN KARTONSKA EMBALAŽA   TAUPER

PRVA IZKORISTNOST V 100% VARNI ZA RECIKLIŽIRANJE

RECIKLIŽIRANJE

**PLUP** *Sauermachos*

**OSTALO**

RESIDUAL WASTE   ODPADKI NEKATEGORIZIRANI   V NEKATEGORIZIRANI

PRVA IZKORISTNOST V 100% VARNI ZA RECIKLIŽIRANJE

RECIKLIŽIRANJE